

Politik- und Verwaltungs- wissenschaft B.A.

Bachelor of Arts

Neu ab Wintersemester 2024/25:
Politik – Verwaltung – Management B.A.



Auf einen Blick

Abschluss:	Bachelor of Arts
Studienbeginn:	Wintersemester
Erstsemesterplätze:	180
Lehrsprachen:	Deutsch/Englisch
Regelstudienzeit:	6 Semester
Bewerbungsfrist:	siehe – uni.kn/studienangebot
Zulassungsbeschränkung:	ja
ECTS-Credits:	180
Besonderheiten:	einzigartiges, interdisziplinäres Studienprofil mit integriertem Praxissemester sowie Auslandsaufenthalt

Politik- und Verwaltungswissenschaft

Bachelor of Arts

Studieninhalte

Im Studium beschäftigen Sie sich mit politik- und verwaltungswissenschaftlichen Themen ebenso wie mit Fragen der Management- und Organisationstheorie. Im Zentrum des Studiums steht die Vermittlung sozialwissenschaftlicher Fachkenntnisse und analytischer Fähigkeiten. Darüber hinaus erwerben Sie fundierte Methodenkompetenzen der empirischen Politik- und Verwaltungsforschung. Grundlegende Kenntnisse benachbarter Fächer (Wirtschafts- und Rechtswissenschaften) sind genauso Bestandteil des Studiums wie ein Arbeits- und ein Auslandsaufenthalt.

Berufliche Perspektiven

Typische Berufsfelder finden Absolvent*innen in den Bereichen:

- öffentliche Verwaltung auf kommunaler, Länder- oder Bundesebene
- Parteien, Verbände, Vereine
- internationale Organisationen
- Entwicklungszusammenarbeit
- Nichtregierungsorganisationen
- privater Sektor im Management, Unternehmensberatung, Personalabteilung
- Wissenschaft

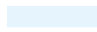

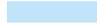

Weiterführende Studienmöglichkeiten an der Universität Konstanz

- Politik- und Verwaltungswissenschaft (M.A.) , mit zahlreichen Double-Degree Optionen
- Social and Economic Data Science (M.Sc.)
- Globale Europastudien (M.A.)
- Sociology of Inequality (M.A.)

Studienplan*

Politik- und Verwaltungswissenschaft – Bachelor of Arts

1. Semester	2. Semester	3. Semester	4. Semester	5. Semester	6. Semester	
Das politische System Deutschlands 6 Credits	Introduction to Comparative Politics (auf Englisch) 6 Credits	Einführung in die Policy-Analyse 6 Credits	Praxissemester im In- oder Ausland 30 Credits	Auslandssemester Vertiefungsseminare aus den Bereichen: – Internationale Beziehungen und europäische Interpretation – Management und Verwaltung – Vergleichende Politik und Policy-Analyse – Theorie – Methoden 18 Credits	Vertiefungsseminare (siehe Auflistung der Bereiche im 5. Semester) 6 Credits	
Empirical Research Methods (auf Englisch) 9 Credits	Statistics (auf Englisch) 9 Credits	International Relations and European Integration 9 Credits				Wahlpflichtbereich (siehe Wahlpflichtveranstaltungen im 5. Semester) 6 Credits
Einführung in die Verwaltungswissenschaft 6 Credits	Introduction to Political Theory (auf Englisch) 6 Credits				Einführung in die Volkswirtschaftslehre oder Introduction to Survey Methodology + Tutorium (auf Englisch) 9 Credits	
Personal und Organisation 6 Credits	Strategie und Führung 6 Credits	Proseminar 2 Seminar aus Politikwissenschaft oder Management/Verwaltung 6 Credits				
Haushalt und Finanzen oder Öffentliches Recht 6 Credits	Proseminar 1 Seminar aus Politikwissenschaft oder Management/Verwaltung 6 Credits				Proseminar 2 Seminar aus Politikwissenschaft oder Management/Verwaltung 6 Credits	

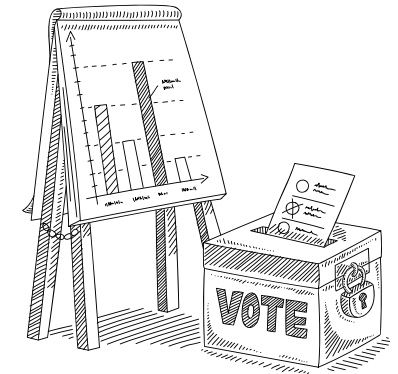
 Vorlesung/Seminar	 Wahlpflichtbereich
 Praxissemester/Auslandssemester	 Abschlussprüfung

* beispielhafter Studienverlaufsplan für ein Studium in Regelstudienzeit

Credits: Credits nach European Credit Transfer and Accumulation System

Anmerkung: Sie können deutschsprachige und englischsprachige Vertiefungsseminare und Wahlpflichtveranstaltungen belegen.

Ihre Bachelorarbeit können Sie wahlweise auf Deutsch oder Englisch schreiben.



Worum geht es im Studium?

Im Studium setzen Sie sich beispielweise mit den folgenden Fragen auseinander:

- Warum entstehen Kriege und wie kann Terrorismus bekämpft werden?
- Wie kooperieren Länder in Krisen miteinander?
- Wie werden politische Entscheidungen getroffen und umgesetzt?
- Wie funktionieren die öffentlichen Verwaltungen, z.B. Regierungspräsidien, Finanz- und Einwohnermeldeämter?
- Warum stimmen Wähler für bestimmte Parteien?
- Wie entstehen funktionsfähige Demokratien?
- Was sind die zentralen Herausforderungen der internationalen Politik und wie können diese bewältigt werden?
- Wie verhalten sich Menschen in Organisationen?
- Wie funktioniert die politik- und verwaltungswissenschaftliche Forschung?
- Wie kann ich meine eigene wissenschaftliche Analyse durchführen?

Klingt spannend? Dann freuen wir uns auf Ihre Bewerbung!

Bewerbung

Informationen über das
Bewerbungsverfahren finden
Sie auf unserer Website unter:
– uni.kn/studieren/bewerbung

Besonderheiten in Konstanz

- einer der renommiertesten Fachbereiche für Politik- und Verwaltungswissenschaft in Deutschland und weltweit (fortlaufend beste Platzierungen in diversen Rankings, z. B. CHE-Ranking, Shanghai Ranking)
- international angesehene Professorinnen und Professoren
- einzigartiges interdisziplinäres Studienprofil
- fundierte Ausbildung im Bereich sozialwissenschaftlicher Forschungsmethoden
- starke Praxisorientierung durch sechsmonatiges Pflichtpraktikum und breites Arbeitgebernetzwerk
- ausgeprägte internationale Ausrichtung durch ein integriertes Auslandsstudium an einer von über 140 Partneruniversitäten weltweit sowie die Möglichkeit eines Auslandspraktikums
- starker Bezug zur aktuellen Forschung, Möglichkeit zur Mitarbeit in zahlreichen Forschungsprojekten
- umfassendes Beratungsangebot in jeder Studienphase durch kompetentes Beratungsteam
- ausgezeichnete Berufsperspektiven sowohl im öffentlichen als auch im privaten Sektor

Anforderungen

- Interesse am aktuellen politischen und gesellschaftlichen Geschehen
- allgemeine Kenntnisse der Neueren Geschichte
- gute Mathematikkenntnisse
- fortgeschrittene Englischkenntnisse

Zugangsvoraussetzungen

Voraussetzung für den Zugang zum Studium ist die allgemeine Hochschulreife (Abitur) oder eine anerkannte gleichwertige Hochschulzugangsberechtigung.

Wir sind für Sie da

Zentrale Studienberatung

Unterstützung bei der Studienwahl und bei
allgemeinen Fragen zum Studium

Berit Bethke

Ulrike Leitner

Gerd Strobel

studienberatung@uni.kn

– uni.kn/zsb

Fachstudienberatung

Politik- und Verwaltungswissenschaft

Weitergehende Informationen und Beratung bei
konkreten Fragen zum Bachelorstudiengang

Politik- und Verwaltungswissenschaft

Dr. Anna Vollert

bachelor.polver@uni.kn

– polver.uni.kn

– uni.kn

